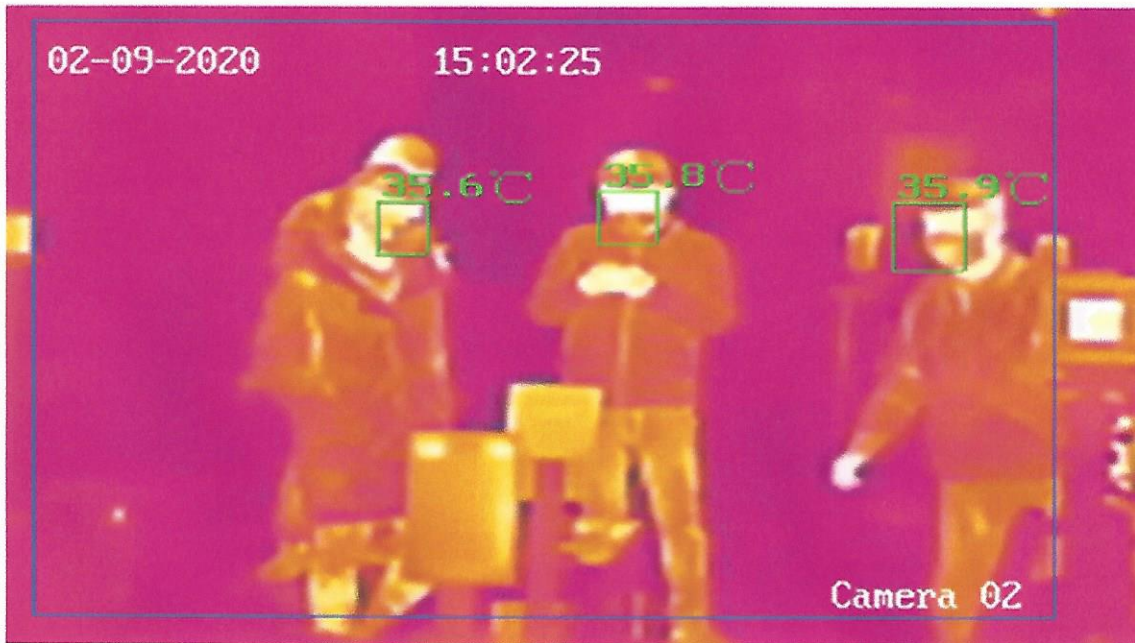


IP Kameras zur Messung der Körpertemperatur



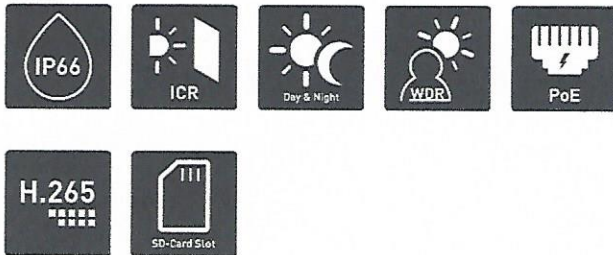
AVS Videotechnik erweitert das derzeitige Lieferprogramm um eine Thermal-Zylinder-IP-Kamera zur Messung der Körpertemperatur. Diese Kamera misst die Temperatur mit äußerst hoher Präzision ($\pm 0,5^{\circ}\text{C}$) in Echtzeit. Dabei sorgt die integrierte Videoanalytik dafür, dass zur Temperaturmessung nur menschliche Gesichter erfasst werden. Fehlalarme – zum Beispiel durch heiße Getränke usw. – werden somit vermieden.

Wärmebild | IP | Bullet

FOR A GOOD REASON
GRUNDIG

GD-TI-BT2510T

Thermal Zylinder IP-Kamera 10mm zur
Körpertemperaturmessung



- Thermographische Kamera zur Körpertemperaturmessung, kann die Objekttemperatur mit hoher Genauigkeit in Echtzeit messen. Sie ist in der Lage, Menschen mit höherer Körpertemperatur im überfüllten öffentlichen Bereich zu entdecken. Anwendungsmöglichkeiten sind Zollübergänge, Flughäfen, Schulen und Krankenhäuser.
- Dual Image mit 1 Wärmekanal und 1 optischen Kanal
- Bild in Bild - Teilbild des Wärmekanal auf dem Vollbild des optischen Kanals
- Audio Kommunikation und Alarm Ein- und Ausgänge
- Objektiv: $f = 10$ mm Weitwinkel
- H.265, H.264 & MJPEG-Kompressionsverfahren

PREMIUM

- Produkt Line Premium: Für umfassende Lösungen mit besonderen und einzigartigen Eigenschaften

Technische Daten GD-TI-BT2510T

Thermisches Modul

Bildaufnahmeelement:	Vanadium Oxide Uncooled Focal Panel
Auflösung:	384 x 288
Spektralbereich:	8 µm to 14 µm
Objektiv:	Vanadium Oxide Uncooled Plane Arrays
Blickwinkel:	37,5°

Kamera

Bildaufnahmeelement:	1/2.7" progressive Scan CMOS
Videoauflösung:	2688 x 1520
Empfindlichkeit (Farbe):	0.0089Lux @ F1.6 (AGC ON)
Shutter-Verschlusszeit:	1 Sek bis 1/100.000 Sek
Empfindlichkeit (SW):	0.0018 Lux @ F1.6 (AGC ON)

Objektiv

Objektivbrennweite:	4 mm
---------------------	------

Beleuchtung

Max. IR-Reichweite:	50m
---------------------	-----

Video

Detektor Raster:	17 µm
Wide Dynamic Range:	120 dB
Tag/Nacht (IR-CUT Filter):	Farbe, S&W, automatisch

Allgemein

Messoption:	3 Temperaturmessarten, 21 Regeln (10 Punkte, 10 Regionen und 1 Linie)
Genauigkeit:	±0,5°
Objekt-Messbereich:	30°C to 45°C

Netzwerk

Bildrate:	Main Stream 25fps (1280 x 720, 704 x 576, 640 x 480, 352 x 288, 320 x 240) Optical: Sub Stream 50Hz: 25fps (704 x 576, 352 x 288, 176 x 144) 60Hz: 30fps (704 x 576, 352 x 288, 320 x 240) Thermal: 25 fps (704 x 576, 352 x 288, 320 x 240)
Videokompression:	H.264, H.265, MJPEG
Netzwerkprotokoll:	TCP/IP, ICMP, HTTP, HTTPS, FTP, DHCP, DNS, DDNS, RTP, RTSP, RTCP, NTP, UPnP, SMTP, IGMP, 802.1X, QoS, IPv6, Bonjour, UDP, PPPoE, SNMP
SD-Karte:	Micro SD/SDHC/SDXC card mit ANR (up to 256G), NAS (Support NFS, SMB/CIFS)

Anschlüsse

Netzwerkanschlüsse:	1x 10/100 Base T/TX PoE+ (RJ-45)
Videoausgänge:	1 Test Monitor Ausgang (FBAS, 1Vss). Kabeladapter mit BNC Buchse im Lieferumfang enthalten.
Audio Eingang/Ausgang:	1-Kanal 3.5 mm Audio in(Mic in/Line in)/out interface

Wärmebild I IP I Bullet

FOR A GOOD REASON
GRUNDIG

Anschlüsse

Alarm Eingang/Ausgang: 2/2

Intelligent Funktionen

Ereignis-Quelle: Video-Manipulation, Netzwerk getrennt, IP-Adressenkonflikt, Festplatte voll, Festplatte fehlerhaft, illegale Anmeldung, Bewegungserkennung

Bildanalysefunktion:

Standards

Normen: CE, EAC, FCC, RoHS konform

Schutzklasse: IP66

Standard: ONVIF (Profile S, Profil G, Profile T), ISAPI, SDK

Umgebung

Betriebstemperatur: -40 °C ~ 65 °C (-40 °F ~ 149 °F)

Rel. Luftfeuchte: weniger als 95%, nicht Kondensierend

Elektrisch

Versorgungsspannung: 12 VDC, 24 VAC, PoE (IEEE 802.3af)

Leistungsaufnahme: Max. 10 W

Mechanisch

Abmessungen: 376,1 x 119,1 x 118,1 mm (14,81 x 4,69 x 4,65 inch)

Gewicht: 1890 g (4,17 lb)